

環 境 方 針

環 境 理 念

神奈中観光株式会社は、地球環境の保全が人類共通の最重要課題であることを全従業員で自覚し、公共輸送機関としての旅客運送事業を通じて、企業活動による環境負荷の継続的低減に努め、環境にやさしい交通社会の構築に貢献し、社会的責任を果たします。

環 境 活 動 方 針

1. 環境関連法規および当社が同意するその他の要求事項を遵守します。
2. 積極的なエコドライブと適切な車両整備を行い、環境負荷の低減を目指します。
3. 省資源・省エネルギー化の促進とともに廃棄物の適正な処理に努めます。
4. 環境方針を達成するため、環境管理組織を整備し、目標の設定、及び定期的な検証や見直しを行いながら、継続的な改善に努めます。
5. 全従業員に環境保全の重要性を認識させるため、継続的な社内教育を実施すると共に、環境理念、方針を社外へ開示します。

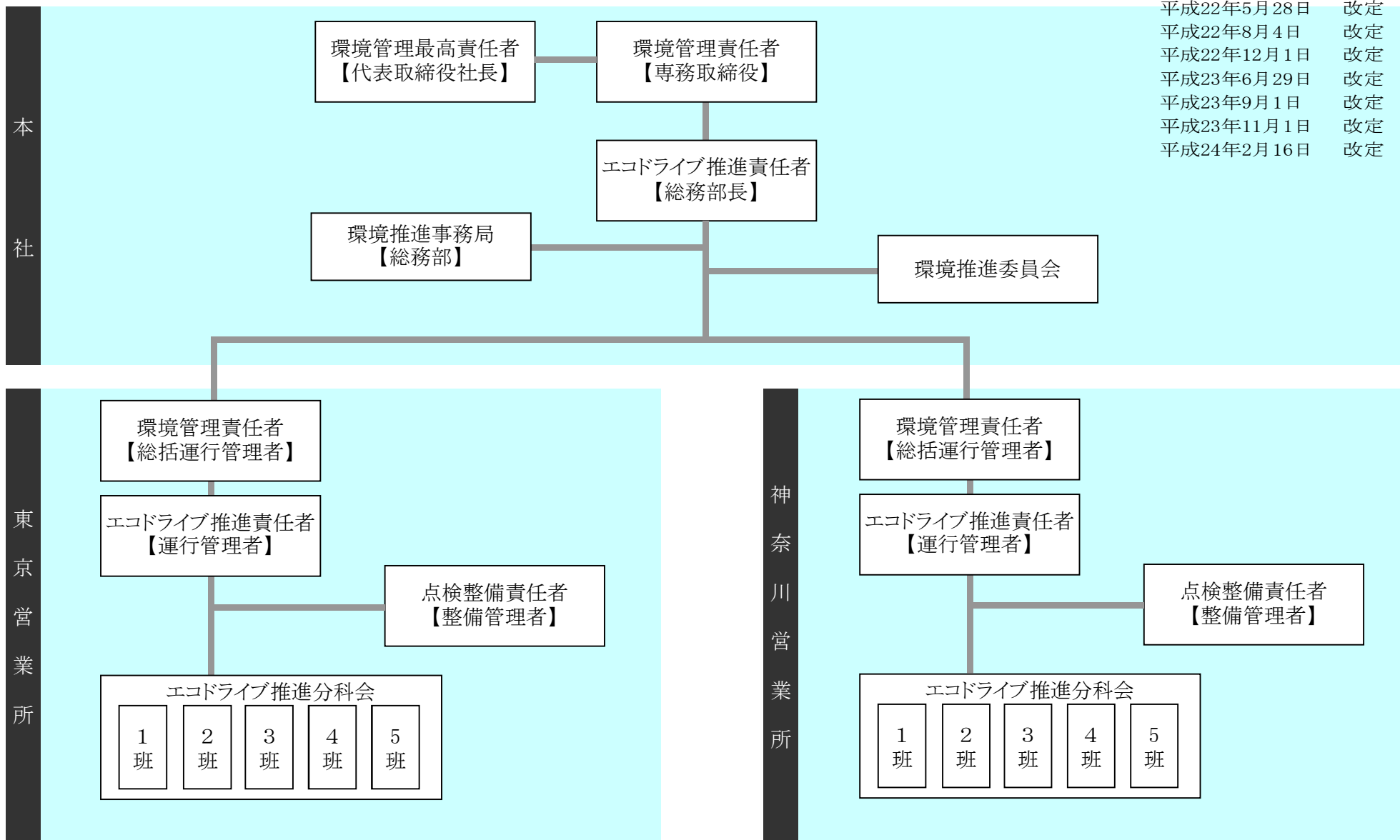
平成24年2月16日

神 奈 中 観 光 株 式 会 社

代表取締役社長 飯田 淳彦

環境管理推進体制

平成21年3月17日 制定
 平成21年5月29日 改定
 平成21年6月15日 改定
 平成21年6月26日 改定
 平成21年11月18日 改定
 平成22年5月28日 改定
 平成22年8月4日 改定
 平成22年12月1日 改定
 平成23年6月29日 改定
 平成23年9月1日 改定
 平成23年11月1日 改定
 平成24年2月16日 改定



本
社

東
京
営
業
所

神
奈
川
営
業
所